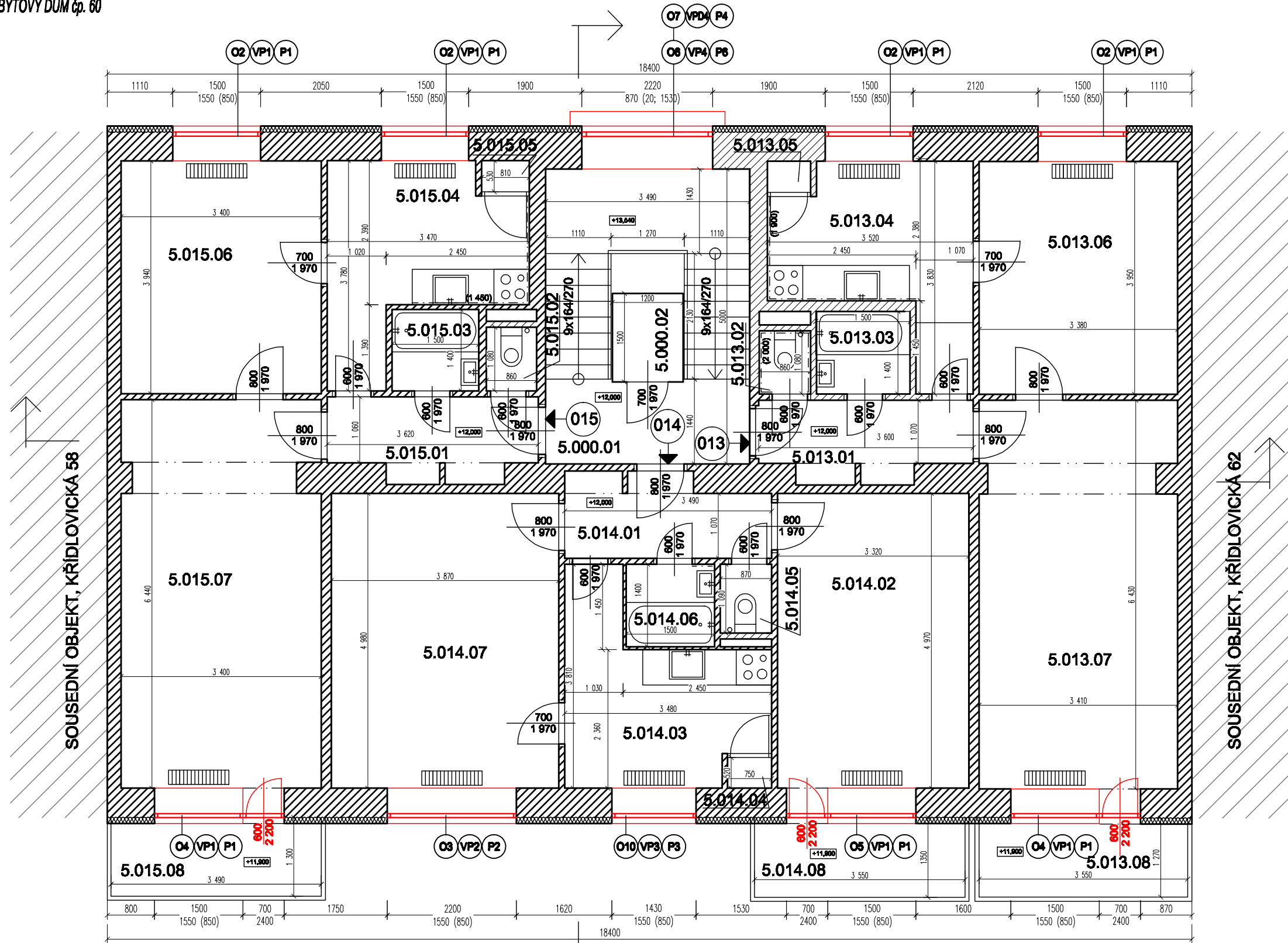


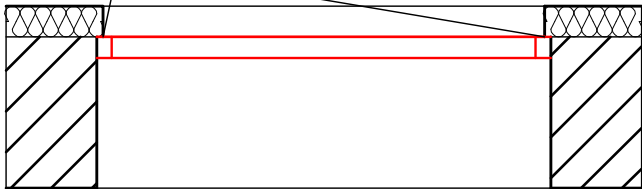
5.NP  
BYTOVÝ DŮM čp. 60



DETAIL NOVÉHO STAVU

M 1:25

PO OSAZENÍ ZAPRAVIT



LEGENDA MÍSTNOSTÍ

PROSTOR	OZN.	NÁZEV	PLOCHA m2	PODLAHA
SPOLEČNÝ	5.000.01	SCHODIŠTĚ	15,7	TERACO+DLAŽBA
	5.000.02	VÝTAH	1,8	-
CELKEM			17,5	
CELKOVÁ PODLAHOVÁ PLOCHA			18,9	
013	5.013.01	CHODBA	3,9	PVC
	5.013.02	WC	0,9	PVC
	5.013.03	KOUPELNA	2,1	PVC
	5.013.04	KUCHYŇ	9,5	PVC
	5.013.05	SPÍŽ	0,4	PVC
	5.013.06	POKOJ	13,4	KOBEREC
	5.013.07	POKOJ	21,9	KOBEREC
	5.013.08	LODŽIE	4,5	KOBEREC
CELKEM			56,6	
CELKOVÁ PODLAHOVÁ PLOCHA			61,57	
014	5.014.01	CHODBA	4,5	DLAŽBA
	5.014.02	POKOJ	16,5	LAMINÁT
	5.014.03	KUCHYŇ	9,3	PVC
	5.014.04	SPÍŽ	0,4	PVC
	5.014.05	WC	0,9	DLAŽBA
	5.014.06	KOUPELNA	2,1	DLAŽBA
	5.014.07	POKOJ	19,3	LAMINÁT
	5.014.08	LODŽIE	4,8	PVC
CELKEM			58,2	
CELKOVÁ PODLAHOVÁ PLOCHA			61,34	
015	5.015.01	CHODBA	3,8	KOBEREC
	5.015.02	WC	0,9	PVC
	5.015.03	KOUPELNA	2,1	PVC
	5.015.04	KUCHYŇ	9,3	PVC
	5.015.05	SPÍŽ	0,4	PVC
	5.015.06	POKOJ	13,4	KOBEREC
	5.015.07	POKOJ	21,9	KOBEREC
	5.015.08	LODŽIE	4,5	PVC
CELKEM			56,3	
CELKOVÁ PODLAHOVÁ PLOCHA			61,48	

LEGENDA KONSTRUKCÍ/MATERIÁLŮ

STÁVAJÍCÍ KONSTRUKCE - BUDOU ZACHOVÁNY

NAVRŽENÉ KONSTRUKCE

VÝMĚNA OKENNÍCH VÝPLNÍ:

- OSAZENÍ VÝPLNĚ NA VNĚJŠÍ LÍČ ZDIVA
- ZAPRAVENÍ OSTĚNÍ
- INSTALACE VNITŘNÍHO DTD PARAPETU A VNĚJŠÍHO AL PARAPETU S PVC KRYTKAMI

Technická příloha k projektu č. 100/2024 (stavba) - Úprava stávajícího bytového domu v k.ú. Praha 6 - Smíchov - Ing. arch. DAVID HOFFMANN		
GENERÁLNÍ PROJEKTANT:	Ing. arch. DAVID HOFFMANN	ING. ARCH. <b>DAVID HOFFMANN</b> ARCHITEKT
HP / ZODPOVĚDNÝ PROJEKTANT:	Ing. arch. DAVID HOFFMANN	ŠTURBOVA 39, 02-016 00 BRNO E-MAIL: DAVID.HOFFMANN@VSE.cz TEL: 734 83 044
ZPRACOVAL:	PATRICK MATUŠKA, Bc. PETR ČIPRYŠ	
NÁZEV AKCE:	KŘÍDLOVICKÁ č.p. 60 - REKONSTRUKCE Výměna výplní	DATUM 12/2024
		FORMÁT 2x44
NÁZEV VÝKRESU:	NOVÉ KONSTRUKCE - 5.NP	MĚRITVO: 1:75
		ČÍSLO VÝKRESU: D.1.1.17